

# Wohnhausanlage - 3652 Leiben, Siedlungsstraße 1, Stiege 1



# Wohnhausanlage - 3652 Leiben, Siedlungsstraße 1, Stiege 1

ERDGESCHOSS

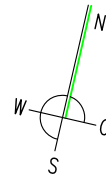
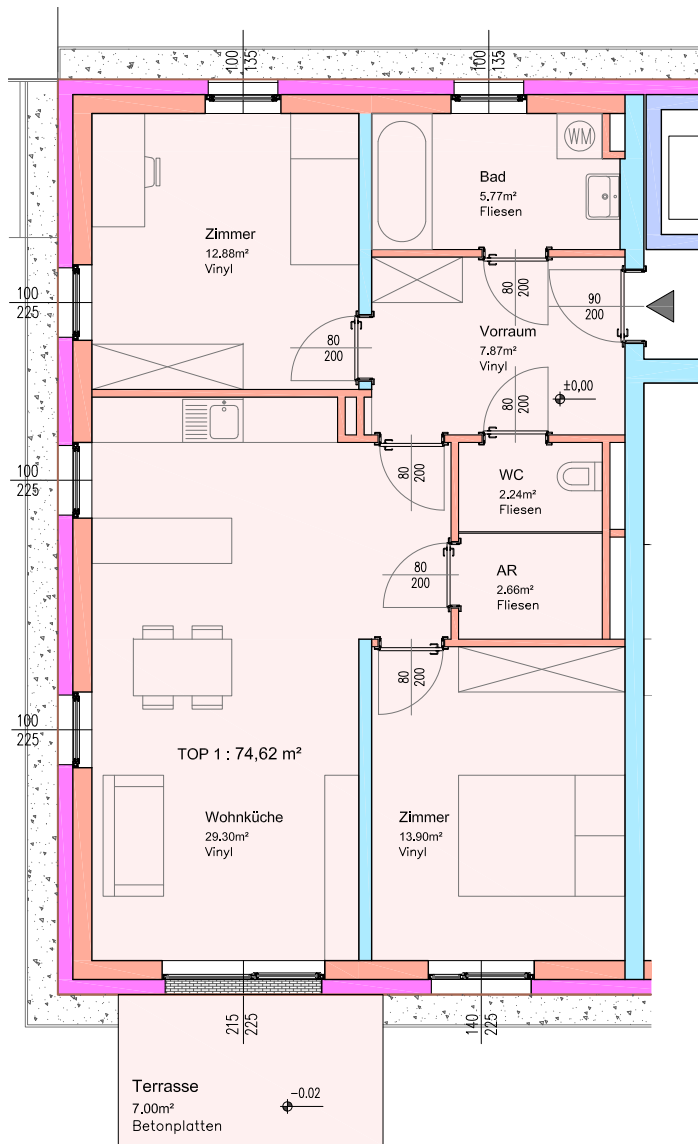
## TOP 01

(ähnlich TOP 05/09)

ÜBERSICHT 1:500

WOHN- NUTZFLÄCHE: ~74 m<sup>2</sup>

TERRASSE: ~7 m<sup>2</sup>  
(BALKON: ~6 m<sup>2</sup>)



GRUNDRISS 1:100



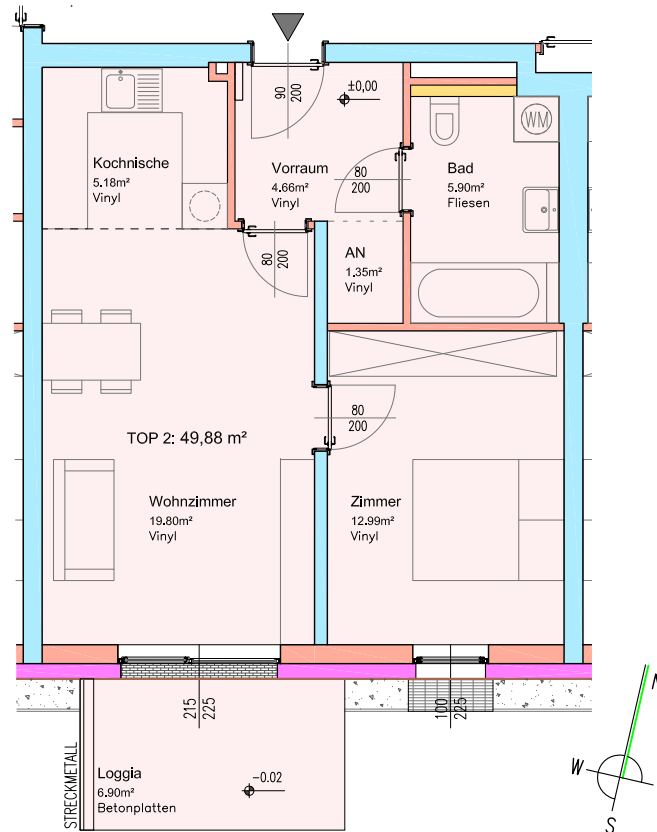
# Wohnhausanlage - 3652 Leiben, Siedlungsstraße 1, Stiege 1

ERDGESCHOSS

## TOP 02

(ähnlich TOP 06/10)

ÜBERSICHT 1:500



GRUNDRISS 1:100

WOHN- NUTZFLÄCHE: ~49 m<sup>2</sup>

LOGGIA: ~6 m<sup>2</sup>



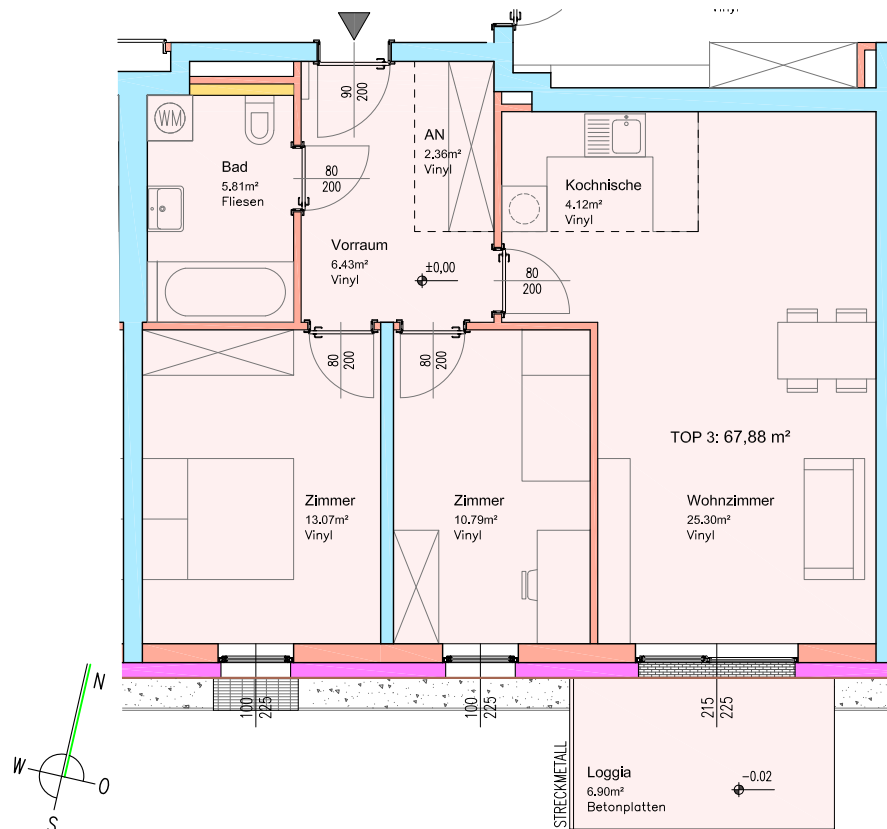
# Wohnhausanlage - 3652 Leiben, Siedlungsstraße 1, Stiege 1

ERDGESCHOSS

## TOP 03

(ähnlich TOP 07/11)

ÜBERSICHT 1:500



GRUNDRISS 1:100

WOHN- NUTZFLÄCHE: ~67 m<sup>2</sup>

LOGGIA: ~6 m<sup>2</sup>



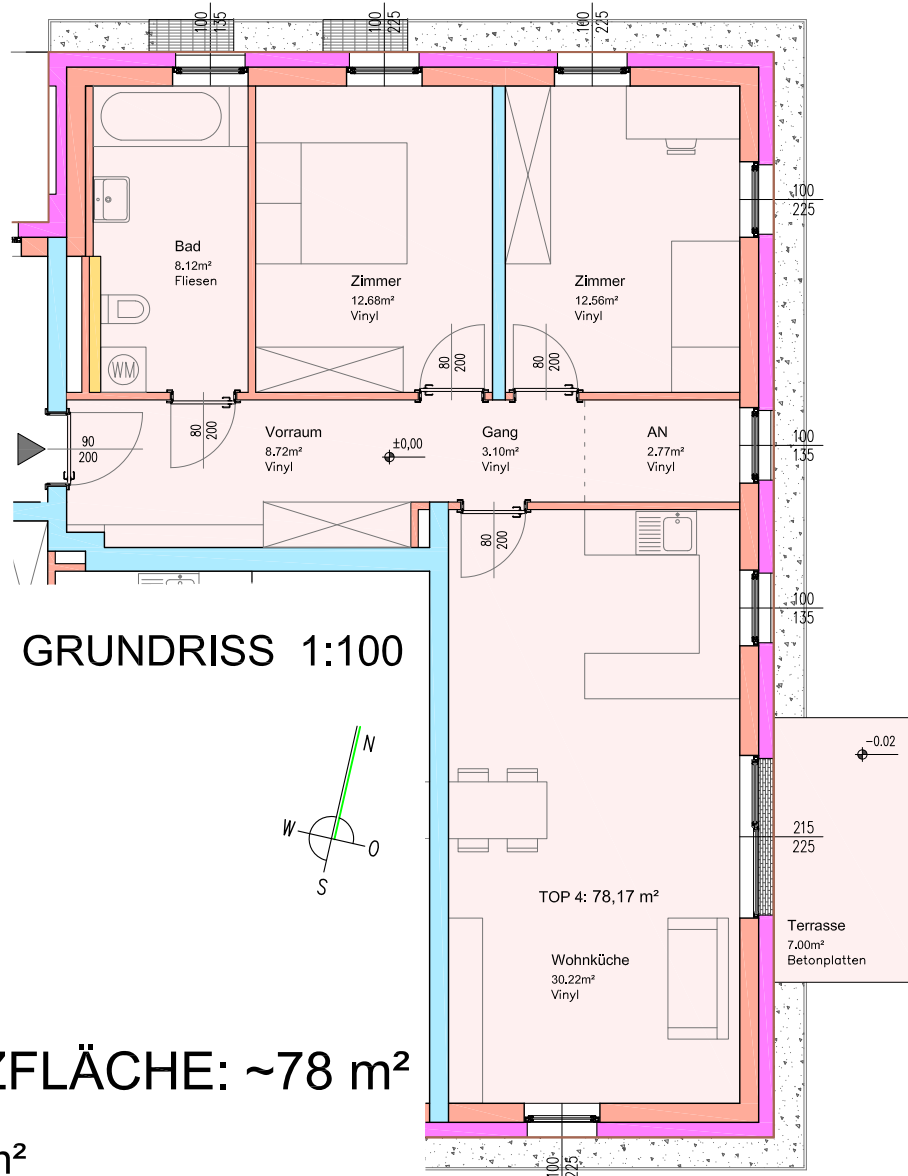
# Wohnhausanlage - 3652 Leiben, Siedlungsstraße 1, Stiege 1

ERDGESCHOSS

## TOP 04

(ähnlich TOP 08/12)

ÜBERSICHT 1:500



GRUNDRISS 1:100

WOHN- NUTZFLÄCHE: ~78 m<sup>2</sup>

TERRASSE: ~7 m<sup>2</sup>  
(BALKON: ~6 m<sup>2</sup>)

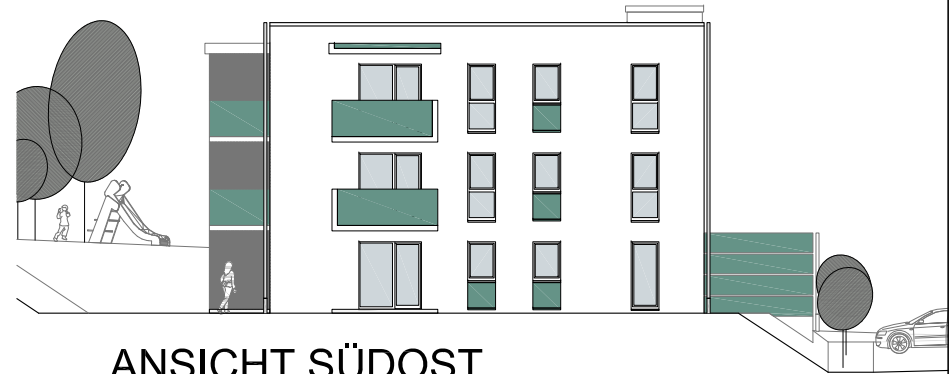


# Wohnhausanlage - 3652 Leiben, Siedlungsstraße 1, Stiege 1

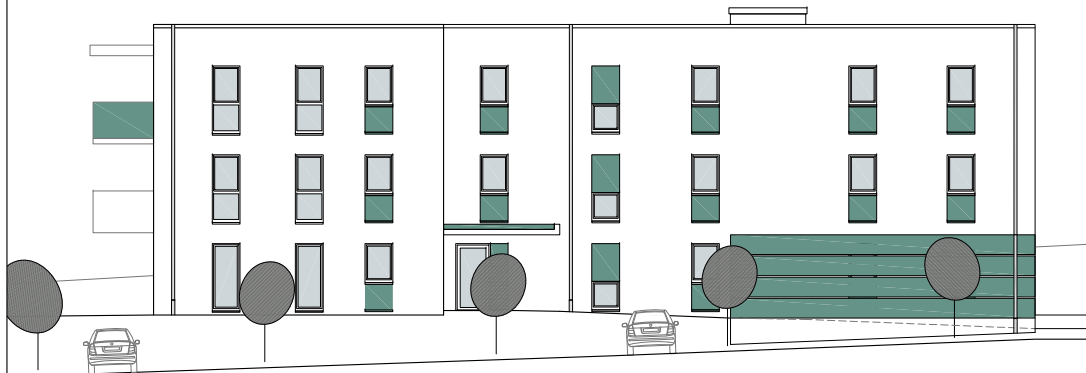
ANSICHTEN M=1:250



ANSICHT SÜDWEST



ANSICHT SÜDOST



ANSICHT NORDOST



ANSICHT NORWEST